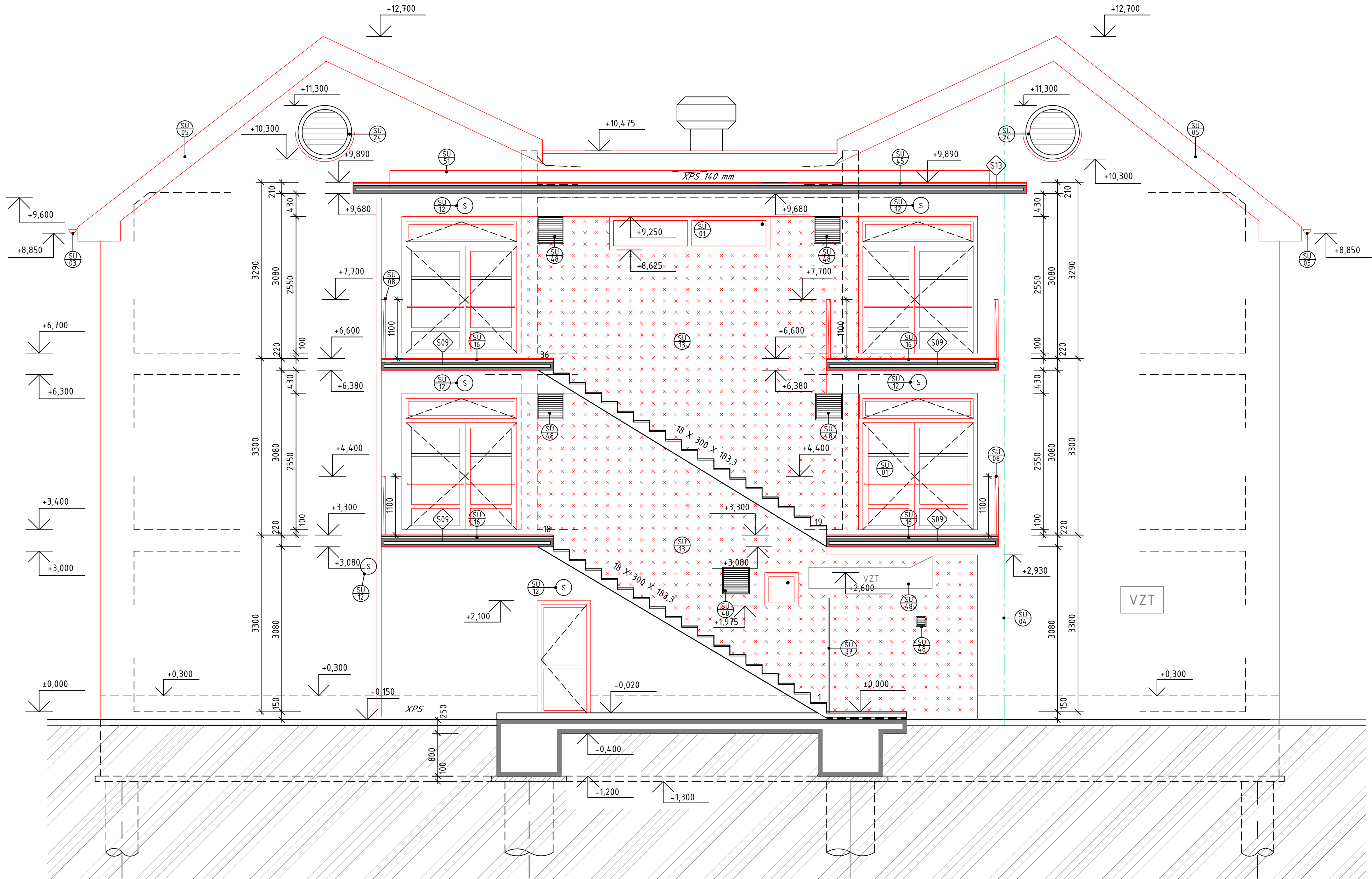


ŘEZ D-D'



LEGENDA MATERIÁLŮ

- ŽELEZOBETON
- PODKLADNÍ BETON
- HYDROIZOLACE

LEGENDA ČAR

- STÁVAJÍCÍ KONSTRUKCE
- NOVÁ, POPŘ. UPRAVENÁ KONSTRUKCE
- HROMOSVOD
- PLOCHA BEZ ZATEPLENÍ
- TENKOVrstvá SILIKONOVÁ OMÍTKA

LEGENDA SKLADEB

- SKLADBA S09: PODLAHA PODEST PROTIP. SCHODIŠTĚ
- MRAZUVZDORNÁ KER. DLAŽBA 10 mm
  - FLEXIBILNÍ LEPIDLO 8 mm
  - HYDROIZOLAČNÍ ODDELUJÍCÍ PÁS- (FILCEM KAŠÍROVANÁ PE FOLIE) 3 mm
  - FLEXIBILNÍ LEPIDLO 4 mm
  - LOKÁLNÍ VYROVNÁNÍ PODKLADU, PENETRACE 15 mm
  - KERAMICKÁ DLAŽBA+TĚL 15 mm
  - IZOLAČNÍ STĚRKA AQUAFIN 2-K - mm
  - CEMENTOVÝ POTĚR VE SPÁDU 55-35 mm
  - ŽB DESKA BALKONU 150 mm
  - VYROVNÁNÍ, PENETRACE PODKLADU 5 mm
  - STĚRKOVACÍ + VÝZTUŽNÁ VRSTVA 5 mm
  - SILIKONOVÁ TENKOVrstvá OMÍTKA 1,5 mm
- SKLADBA S13: PLOCHÁ STŘÍŠKA NAD POŽ. SCHODIŠTĚM
- STŘEŠNÍ mPVC FÓLIE 1,5 mm
  - SEPARAČNÍ GEOTEXTILIE 300 g/m2
  - VYROVNÁNÍ PODKLADU
  - HTANZINKOVÝ PLECH 0,6 mm
  - LEPENKA A400H - mm
  - CEMENTOVÝ POTĚR VE SPÁDU 60-40 mm
  - ŽELEZOBETONOVÁ DESKA 150 mm
  - VÁPENOCEMENTOVÁ OMÍTKA
  - VYROVNÁNÍ, PENETRACE PODKLADU
  - STĚRKOVACÍ, VÝZTUŽNÁ VRSTVA 5 mm
  - SILIKONOVÁ TENKOVrstvá OMÍTKA 1,5 mm

LEGENDA STAVEBNÍCH ÚPRAV

- SU 01 DEMONTÁŽ STÁVAJÍCÍHO DŘEVĚNÉHO OKNA/DVEŘÍ VČETNĚ PARAPETŮ  
NOVĚ PLASTOVÉ OKNO S IZOLAČNÍM TROJSKLEM, ZAPRAVENÍ OŠTĚNÍ  
POSUN OKNA NA LÍC ŽDIVA (VÝJMA OKEN 4.NP), NOVÝ VNITŘNÍ I VNĚJŠÍ PARAPET
- SU 03 DEMONTÁŽ OKAPOVÉHO SYSTÉMU Z TITANZINKU, PRVKY ZNOVU POUŽITÝ  
VÝMĚNA NEVÝHODUJÍCÍ PRVKŮ, SVODY BUDOU UPRAVENY  
OSAŽENA NOVÁ KOLENA SVODŮ, POSUN LSP
- SU 04 DEMONTÁŽ HROMOSVODNÉ SOUSTAVY NA FASÁDĚ OBJEKTU  
DEMONTÁŽ NA STŘEŠE POUZE V ČÁSTECH ÚPRAV, ZBYLOU PONECHAT  
NOVÉ PRVKY HROMOSVODU, PŘÍPADOBIT ZATEPLENÍ, NAPOJENÍ NA STÁVAJÍCÍ ČÁSTI
- SU 05 DEMONTÁŽ KONSTRUKCE ŘÍMSY, PODKONSTRUKCI PONECHAT/OPRAVIT  
NOVÁ ŘÍMSA - (CEMENTOTŘÍSKOVÁ DESKA, MIN. VLNA, TENK. SILIK. OM)
- SU 08 DEMONTÁŽ CELÉ KONSTRUKCE ZÁBRADLÍ, PONECHÁNÍ PRVKŮ PRO NAVÁŘENÍ NOVÉHO ZÁBRADLÍ  
NOVÉ ZÁBRADLÍ OBDOBNE KONSTRUKCE, PLECHOVÁ VÝPLŇ, VÝŠKA 1200 mm - VIZ VÝF
- SU 12 DEMONTÁŽ A ZPĚTNÁ MONTÁŽ PRVKŮ PO PROVEDENÍ ZATEPLOVACÍHO SYSTÉMU  
KOTVENÍ PŘES ZATEPL. SYSTÉM, PŘÍPADNÁ ÚPRAVA PRVKU (PRODLOUŽENÍ, ZKRÁCENÍ)
- SU 13 ODSTRANĚNÍ NESOUDRŽNÝCH ČÁSTÍ, OČIŠTĚNÍ POVRCHU, PŘÍPADNÉ DOPLNĚNÍ A  
SROVNÁNÍ POVRCHU VÁPENOCEMENTOVOU OMÍTKOU, PENETRACE, STĚRKOVÁ A  
VÝZTUŽNÁ VRSTVA, NOVÁ TENKOVrstvá SILIKONOVÁ OMÍTKA
- SU 16 VYBUDOVÁNÍ STÁVAJÍCÍ NÁSLAPNÉ VRSTVY PODLAHY  
LOKÁLNÍ VYROVNÁNÍ PODKLADU, NOVÁ HYDROIZOLAČNÍ STĚRKA  
MRAZUVZDORNÁ KER. DLAŽBA DO FLEXIBILNÍHO LEPIDLA, SOKL v=300 mm Z KER. DLAŽE
- SU 24 PONECHÁNÍ DŘEVĚNÝ VĚTRACÍ OTVOR  
OČIŠTĚNÍ, REPASE POŠKOZENÝCH PRVKŮ, 2x NOVÝ NÁTĚR PRVKU  
NOVÝ OBLUKOVÝ VNĚJŠÍ PARAPET Z LAKOVANÉHO POZINKOVANÉHO PLECHU
- SU 37 DOPLNĚNÍ DVEŘNÍHO KŘÍDLA DLE POŽADAVKŮ PBR (PANKOVÁ KLÍKA (HRAZDA))  
SPECIFIKACE DLE ČÁSTI D.13 PBR
- SU 45 DEMONTÁŽ TITANZINKOVÉ KRYTINY. SROVNÁNÍ PODKLADU CEMENTOVOU MALTOU. NOVÁ  
STŘEŠNÍ HYDROIZOLAČNÍ VRSTVA Z mPVC FOLIE SEPAROVANÉ GEOTEXTILIÍ. NOVÉ PRVKY  
OPLECHOVÁNÍ. U STYKU SE STĚNOU VYTÁŽENÍ HYDROIZOLAČNÍ FOLIE NA STĚNU MIN. 300 mm.
- SU 48 DEMONTÁŽ PRVKU, ZPĚTNÁ MONTÁŽ PRVKU PO PROVEDENÍ NOVÉ FASÁDNÍ OMÍTKY
- SU 49 PONECHÁNÍ PRVKU NA FASÁDĚ, PROVEDENÍ NOVÉ FASÁDNÍ OMÍTKY KOLEM PRVKU
- SU 51 NA STYKU STŘECHY/TERASY A STĚNY POUŽIT PRO ZATEPLENÍ SPODNÍ ČÁSTI POLYSTYREN XPS  
H. 140 mm, DO VÝŠKY 300 mm NAD STŘECHU, VYTÁHNOUT mPVC FOLI NA STĚNU, VIZ DETAIL

-VŠEKÉ PRVKY NA FASÁDĚ (TABULKY, ZNAČKY, SVĚTLA...) BUDOU DEMONTOVÁNY  
A PO ZATEPLENÍ ZPĚTNĚ NAMONTOVÁNY, POKUD NENÍ UVEDENO JINAK

-TATO DOKUMENTACE JE AUTORSKÝM DÍLEM A MŮŽE BÝT UŽITA VÝHRADNĚ K  
ÚČELU NA NÍ UVEDENÉMU A SMLUVNĚ DOHODNUTÉMU MEZI AUTOREM A OBJEDNATELEM

±0,000 = 420,200 m n. m. BpV

NÁZEV PROJEKTU <b>Paprek - Snížení energetické náročnosti budovy</b>	
MÍSTO STAVBY <b>K Čihadlu 679, 679 63 Velké Opatovice p.č. 1760, k.ú. Velké Opatovice [779237]</b>	
INVESTOR <b>Jihomoravský kraj, Žerotínovo nám. 449/3, 601 82 Brno</b>	
OBJEKT <b>SO 01 - Ústav sociální péče</b>	
ČÁST PROJEKTU <b>ARCHITEKTONICKO-STAVEBNÍ ŘEŠENÍ</b>	
NÁZEV	ČÍSLO
<b>ŘEZ D-D' - NOVÝ STAV</b>	<b>N12</b>

NÁZEV PROJEKTU <b>Paprek - Snížení energetické náročnosti budovy</b>	
MÍSTO STAVBY <b>K Čihadlu 679, 679 63 Velké Opatovice p.č. 1760, k.ú. Velké Opatovice [779237]</b>	
INVESTOR <b>Jihomoravský kraj, Žerotínovo nám. 449/3, 601 82 Brno</b>	
OBJEKT <b>SO 01 - Ústav sociální péče</b>	
ČÁST PROJEKTU <b>ARCHITEKTONICKO-STAVEBNÍ ŘEŠENÍ</b>	
NÁZEV	ČÍSLO
<b>ŘEZ D-D' - NOVÝ STAV</b>	<b>N12</b>

RAZÍTKO/PODPIS	PARÉ

<b>GARANT projekt s.r.o.</b> Starčkova 103/18, 602 00 Brno IČ: 06722865, DIČ: CZ06722865 E-mail: info@garantprojekt.cz mob.: 608 213 528 web: garantprojekt.cz	
AUTORIZOVANÝ PROJEKTANT	ING. STANISLAV SMOLÍK č. autorizace 1004132
HLAVNÍ INŽENÝR PROJEKTU	ING. STANISLAV SMOLÍK
VYPRACOVAL	ING. PAVEL VONDÁL
ČÍSLO ZAKÁZKY	DATUM
<b>GP202212</b>	<b>07/2023</b>
MĚŘÍTKO	STUPEŇ
<b>1:50</b>	<b>DPS</b>